



## Paris : 7 nouveaux hôtels à tester d'urgence !



Nouveaux hôtels dans Paris | Vue depuis la chambre Exécutive de l'Hôtel Rochechouart à Montmartre. |  
Source : HÔTEL ROCHECHOUART

**Malgré la pandémie, certains hôteliers ont décidé d'aller de l'avant et d'ouvrir de nouveaux établissements à Paris. Hôtel cool et design en plein cœur de la capitale ou palace sur les terres du Château de Versailles, ces sept nouveaux hôtels sauront ravir le plus grand nombre.**

### Hôtel Rochechouart



[Visualiser l'article](#)

Façade de l'Hôtel Rochechouart dans le quartier de Montmartre. | Source : HÔTEL ROCHECHOUART

Situé au 55 boulevard Rochechouart dans le quartier de Montmartre, l' Hôtel Rochechouart va redonner un coup de jeune à cette rue de Paris, célèbre pour sa trépidante vie nocturne. Le dancing Art déco de l'ancien Hôtel Charleston, inauguré en 1925, abrite désormais un restaurant à la lumière tamisée dans un décor typique de la Belle Époque et remis au goût du jour par le cabinet d'architectes d'intérieur parisien Festen. Aujourd'hui, le restaurant de l'Hôtel Rochechouart attire les foules pour son ambiance singulière qui plonge les convives, venus se régaler de plats typiques de la gastronomie française, dans un décor digne du Parrain . Avec ses 106 chambres, l'hôtel est étonnamment grand pour son emplacement si convoité entre Pigalle et Montmartre. Les chambres sont dotées de têtes de lit en acajou poli et de canapés en velours noir ou rouille de style vintage. Depuis les chambres dans les étages supérieurs, les convives peuvent profiter de l'une des plus belles vues de Paris sur la butte Montmartre et le Sacré-Cœur. Pour ceux qui n'auraient pas réussi à décrocher une chambre au dernier étage, le bar rooftop offre une vue à 360° sur les toits parisiens et la tour Eiffel. Le bar est également accessible pour ceux qui ne séjournent pas à l'hôtel. Le groupe Orso Collection, propriétaire de l'hôtel, possède plusieurs établissements dans Paris, dont l'Hôtel Ami dans le sud de la capitale.

## Le Grand Contrôle



L'une des suites de l' hôtel Le Grand Contrôle à Versailles. | Source : LE GRAND CONTRÔLE

Vanter les mérites de ce nouvel hôtel est un jeu d'enfant ! Si vous avez toujours rêvé de dormir à l'intérieur du Château de Versailles, alors cet hôtel est fait pour vous. Le Grand Contrôle a ouvert ses portes début juin et appartient au groupe hôtelier Les Airelles, qui possède notamment un palace-hôtel à Courchevel. Situé dans l'un des bâtiments du château, à côté des jardins à la française de l'Orangerie, l'hôtel a été conçu dans un style extravagant rappelant l'époque du Roi Soleil Louis XIV. L'hôtel s'étend sur trois bâtiments, dont le



[Visualiser l'article](#)

Grand Contrôle qui était à l'origine le mess des officiers de Versailles. L'architecte Christophe Tollemer , qui a travaillé avec les Monuments historiques, s'est inspiré du Petit Trianon, le palais de Marie-Antoinette. Les convives peuvent choisir entre 14 suites lumineuses, toutes dotées de cheminées en marbre avec des moulures dorées et de revêtements muraux en tissu à motifs floraux spécialement conçus par la maison Pierre Frey. Après une journée bien remplie, les clients pourront se détendre et profiter du restaurant de l'hôtel. En cuisine, le chef étoilé Alain Ducasse propose des classiques du XVIII e siècle revisités. L'hôtel dispose également d'un spa Valmont aux lumières tamisées avec une piscine privée. Pour ce qui est des activités, les clients peuvent pique-niquer dans le parc, profiter d'une visite privée de la Galerie des Glaces, partager un dîner à deux dans les jardins de l'Orangerie et visiter le hameau privé de Marie-Antoinette.

## Chouchou Hotel



Façade du Chouchou Hotel, à côté de l'Opéra Garnier. | Source : CHOUCYOU HOTEL

Le Chouchou Hotel est un petit joyau sans prétention de la scène hôtelière parisienne. Niché dans une ruelle près de l'Opéra Garnier et à cinq minutes à pied du boulevard Haussmann, ce joli bâtiment en pierre possède deux entrées. La première mène au restaurant de l'hôtel, ouvert à tous, conçu dans un style guinguette et orné de lumières scintillantes et de nombreuses plantes. Souvent, un grand écran est installé pour suivre les



[Visualiser l'article](#)

matchs de football ou alors un groupe de musique s'installe sur la petite scène. Le clou du spectacle est le plateau de fruits de mer sans fioritures composé de bulots, de crevettes et d'huîtres, servi par le comptoir La Mer à Boire . Pour les amoureux de plateaux de jambon et de fromage, le comptoir La Grande Bouffe propose une sélection de charcuteries artisanales et de fromages affinés. La seconde entrée vous mène à la réception de l'hôtel. Le soir, vous serez accueillis par le sympathique Guillaume, et en journée par la douce Inna. À l'étage se trouvent les chambres, dont trois ont été décorées en s'inspirant de célèbres artistes français. La suite Serge Gainsbourg est entièrement noire avec une énorme baignoire circulaire menant à une douche en verre au centre de la pièce, en face d'un canapé en cuir noir et d'une chaise noire moulée imitant une femme de dos agenouillée. La suite dispose également de plusieurs romans sélectionnés avec soin et d'un vrai piano. Pour plus de simplicité, vous pourrez toujours opter pour la suite L'Arrache Cœur, dont les couleurs sont plus douces et qui offre une vue sur l'Opéra de Paris.

## Hôtel Paradiso



Junior Suite Paradiso à l'Hotel Paradiso à Nation. | Source : HÔTEL PARADISO

Un « hôtel cinéma » au 135 boulevard Diderot, idéal pour se détendre et se replonger dans des classiques du cinéma. Ouvert par les frères Nathanaël et Elisha Karmitz, qui dirigent la chaîne de cinéma MK2, l'Hôtel Paradiso compte 34 chambres et offre une atmosphère intime et chaleureuse. Chaque chambre est conçue pour se transformer en parfait cocon : les grands lits sont équipés d'énormes coussins pour s'allonger sur le ventre tout en dégustant un seau de pop-corn. Les espaces sont feutrés grâce à d'épais tissus absorbant les sons, créant ainsi une atmosphère incroyablement apaisante. Afin d'assurer un design parfait, les frères Karmitz ont travaillé avec la directrice artistique Sarah Kahn, l'architecte d'intérieur Alix Thomsen et le concepteur de lumière Philippe Collet. Situé juste à côté d'un cinéma familial, l'hôtel met également à disposition des clients une cabine privée depuis laquelle il est possible de regarder le film projeté sur grand écran. Par ailleurs, à l'étage se cache une salle de projection privée qui peut être louée toute la nuit pour des soirées cinémas ou des karaokés. Cependant, le petit plus de l'Hôtel Paradiso c'est son rooftop avec vue sur



[Visualiser l'article](#)

la tour Eiffel. En été, la terrasse est aménagée avec des chaises longues pour une expérience de cinéma en plein air. Les frères Karmitz ont également lancé le Festival Paradiso, un festival de cinéma en plein air avec DJ sets et food trucks, qui se tiendra dans la cour carrée du Louvre du 1<sup>er</sup> au 4 juillet. Le festival est gratuit, mais il faut penser à réserver.

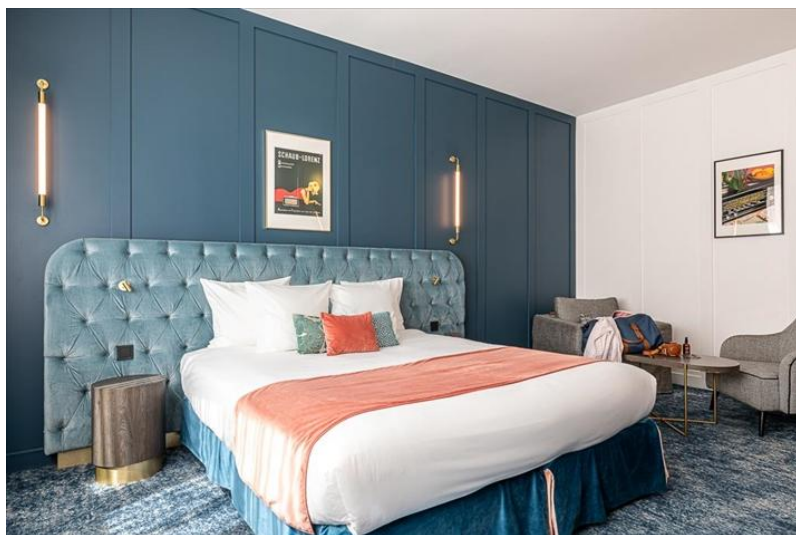
## Hôtel Les Deux Gares



Réception de l'Hôtel Les Deux Gares, à deux pas de la Gare du Nord. | Source : HÔTEL LES DEUX GARES

L' Hôtel Les Deux Gares est une véritable explosion de couleurs en plein cœur de Paris ! Pour la quatrième propriété de sa chaîne Touriste, l'hôtelier Adrien Gloaguen a chargé le designer britannique Luke Edward Hall de réimaginer cet hôtel de gare. L'emplacement décalé de l'hôtel est un atout supplémentaire, car il permet aux visiteurs de s'éloigner des sentiers battus. Situé entre deux des principales gares de Paris, dont la Gare du Nord et son terminal Eurostar, l'hôtel se trouve à côté de Little India, une rue où se trouvent de nombreux restaurants indiens. Si vous êtes un fan de curry, vous aurez l'embarras du choix ! Dans le cas contraire, le Café Les Deux Gares de l'hôtel, situé de l'autre côté de la rue, est le lieu de prédilection des critiques gastronomiques et des habitants du quartier. Également réimaginé par Luke Edward Hall, ce bistrot intemporel avec une touche Art déco dispose d'un plafond en fausses écailles de tortue réfléchissant la lumière, réalisé par l'artiste Pauline Leyraud. Des motifs géométriques se détachent sur des murs aux couleurs vives et des portraits peints à la main de militants comme Angela Davis ou d'écrivains comme Oscar Wilde côtoient des objets dénichés en salles de vente. Les chambres de l'hôtel offrent toutes une vue dégagée sur Paris et les chambres au cinquième étage disposent d'un balcon.

## Pley Hotel



La chambre Triple Pley Deluxe du Pley Hotel, en haut du Faubourg Saint Honoré. | Source : PLEY HOTEL

Malgré le nombre impressionnant d'hôtels à Paris, il y a encore des quartiers qui auraient besoin d'un endroit digne de ce nom pour se loger, comme c'était le cas dans le haut du Faubourg Saint Honoré avant l'arrivée du Pley Hotel . Cet établissement discret dispose de nombreux atouts. Les chambres sont confortables et spacieuses, et certaines offrent une vue sur la tour Eiffel. En hommage à l'histoire du quartier, plaque tournante des stations de radio françaises, quelques souvenirs comme des radios vintage et une sélection de vinyles triés sur le volet donnent à l'endroit une touche de couleur et de personnalité. Des œuvres d'art sont accrochées aux murs, comme l'œuvre de l'artiste contemporain Julien Nédélec reprenant la toute première phrase de la radio : « Un, deux, trois, quatre, il neige là où vous êtes ? » ; ainsi que des photographies d'archives en noir et blanc immortalisant des émissions de radio. Un studio d'enregistrement se cache également au sous-sol, derrière un bar à rideaux. Au rez-de-chaussée, le restaurant est orné d'un sublime plafond en verre qui laisse entrer la lumière. À l'étage, dans l'une des suites se trouve un bar-beauté avec salon de coiffure. Néanmoins, la plus grande attraction de l'hôtel est sa terrasse sur le toit qui, entourée d'appartements, donne l'impression d'être sur la terrasse privée d'un ami. Pour ceux qui préfèrent séjourner dans le Marais, le petit frère de Pley, le Sookie, un hôtel aux accents des années 50, vient tout juste d'ouvrir ses portes.

## Canopy Trocadero



Façade du Canopy Trocadéro. | Source : CANOPY TROCADÉRO

Pour son premier hôtel en France sous la marque Canopy, le deuxième en Europe après Reykjavik en Islande, le groupe Hilton a fait appel à l'architecte d'intérieur français **Jean-Philippe Nuel**. Cet architecte est à l'origine des conversions d'hôtels les plus difficiles du pays, comme le Cinq Codet et le Molitor à Paris ou l'Hôtel Dieu à Marseille. Jean-Philippe Nuel a relevé le défi d'apporter à l'établissement chaleur, confort et style, le tout imprégné des lignes Art déco puristes du Corbusier. Le Canopy Trocadéro bénéficie d'un emplacement de choix, à deux pas de l'esplanade du Trocadéro et de sa terrasse panoramique en marbre en face de la tour Eiffel. L'hôtel est également à côté du Musée d'Art Moderne et du Palais de Tokyo. Le Canopy Trocadéro by Hilton est un établissement ouvert doté d'une verrière où la réception se transforme en espace hybride avec bar, espace de travail et restaurant dirigé par le chef Robin Kubarek. Ce dernier propose une cuisine axée sur les légumes et guidée par les principes du zéro déchet et de la ferme à la table. Au rez-de-chaussée se trouvent également des tables hautes, des tables basses, des canapés et même un espace bibliothèque fermé pour les réunions. À l'étage, les chambres sont spacieuses, élégantes et bien aménagées. Certaines disposent d'un balcon ou d'une terrasse avec des chaises longues, d'où l'on peut admirer les toits de Paris. Pour une vue à couper le souffle, les clients sont invités à se rendre au dernier étage. Là, ils pourront admirer la tour Eiffel tout en savourant un délicieux cocktail et en profitant des DJ sets.