



AMÉNAGEMENTS



UN SOL BÉTON ? CHOISISSEZ LE VOTRE !
Identifiez vos besoins, mais aussi le support sur lequel vous souhaitez installer votre béton. Les petites surfaces peuvent être réalisées par un bon bricoleur avec des produits du commerce. Au delà de 50m², mieux vaut faire appel à un professionnel.
Photo réalisée au Mas Latour Lavoil à Rivesaltes

LE BÉTON DANS LA MAISON : ALLÉGÉ, INVENTIF ET RÉSISTANT !

Ni froid, ni triste, il se décline dans toutes les teintes et se fait texturé pour répondre à toutes nos envies. Beau et contemporain, à l'aise avec tous les styles, super résistant, le béton s'entretient sans soucis. Ses multiples facettes en font un matériau polymorphe... à plébisciter.

Eugène Bricq



CLASSIQUE, LE BÉTON CIRÉ : NATUREL OU COLORÉ...

Aujourd'hui nous connaissons tous le béton ciré, sa beauté minérale et soyeuse, plus ou moins satinée. Lorsqu'en 1992, Francesco Passaniti, innove et propose des sols en béton ciré, il crée l'événement. Depuis, l'enthousiasme pour ce type de sol n'a jamais cessé.

« Aujourd'hui lorsque les gens parlent de béton décoratif, ils utilisent le terme de béton ciré, indique F. Passaniti, « En 1991 j'ai commencé à travailler le béton, avec la très ancienne technique du terrazzo (granulats de marbre et béton) Pour magnifier la couleur et le protéger on utilise une cire pour minéraux, composée, comme dans l'Antiquité, d'un mélange à base d'huile de lin. A cette époque les journalistes qui m'ont interviewé ont repris ce terme de « béton ciré » qui depuis est devenu un terme générique.

En général les bétons coulés et cirés ont une épaisseur assez fine. Selon le support qui les reçoit et les produits utilisés, elle varie de 5 à 12 mm. Ces bétons peuvent être naturellement gris, ivoire, ou colorés. Pour cela, seuls des oxydes minéraux sont utilisés comme pigments. Comptez entre 88€ à 165€ TTC/m² selon l'entreprise.



SUR QUEL SUPPORT ?

Le choix du support est capital... sinon gare aux fissures !

On coule un béton sur une chape en ciment, sur un vieux carrelage... Jamais sur du parquet car bois et béton ont des taux de dilatation différents. Il est aussi très important de faire un calcul de charge, notamment en étage, pour s'assurer de la bonne résistance du support. Même allégé, le poids du béton varie de 8kg à 15 kg au m². En revanche, les dalles, comme ici la nouvelle finition « imitation béton » de Wicanders, sont plus légères et permettent des installations sans problème en étage.

© Hydrocork de Wicanders

VOUS ÊTES BRICOLEUR ?

Découvrez des produits faits pour vous

Depuis quelques années les fabricants proposent des bétons à couler, pour le neuf comme la rénovation, accessibles à tout bon bricoleur. Hors temps de séchage, une matinée suffit pour réaliser à 3 personnes, une pièce de 50m². A vous le béton maison pour environ 35€/m² de produits.



5

C'EST QUOI DU BÉTON ?

• Le béton est un matériau dur, résistant et dense. Il se compose de granulats de sable, ou de graviers, d'un liant (le ciment) et d'eau. En séchant il gagne toute sa résistance. Il se colore, offre différentes textures : lisse, moulé, banché... Avec l'arrivée du BEFUP (béton fibré à ultra haute performance) qui augmente sa résistance, tout semble possible !



4

1. Le béton « ciré » adopte différents grains et brillances. Sa beauté satinée est révélée dans toute sa douceur par un vernis semi mat. Ici béton coulé-SCBC. Teinte Islay. Mercadier.
2. Les dalles en béton gris favorisent un contraste chaleureux avec le bois d'un parquet. Ici dalle « Parisienne » création de Francesco Passaniti. Tarif sur demande.
3. Non ce n'est pas du marbre, mais un béton travaillé qui en rappelle l'aspect. De grand tapis et du mobilier coloré réchauffent cette ambiance résolument contemporaine. Rénovation Resinence, à partir de 35€/m² de produits.
4. Grand lavabo en béton fibré (BFUHT) « Tolède » est naturellement gris avec une finition cirée, mais il se décline aussi en 7 couleurs au choix. Grille en inox brossé et bonde fournies. 90 x 44 x H. 7cm. 40kg. 376 €. www.rocdefrance.fr
5. Les produits de rénovation Resinence sont d'une utilisation ultra simple.



UN SOL EN DALLES BÉTON, POURQUOI PAS ?

Le béton ciré existe aussi en dalles à coller de 10 à 15 mm. Celles en béton Ductal offrent une très bonne résistance pour un poids allégé. Les dalles en béton sont généralement de grandes tailles et permettent d'installer un sol rapidement. Pour des projets spécifiques, le sur mesure est à étudier avec un fabricant. Ces dalles sont aussi disponibles en différentes teintes. Elles se posent par encollage sur un sol sain et stable.

PARQUET CIMENT

Plus léger que les dalles ou les carreaux, le parquet ciment fait son entrée ! Il se présente sous la forme de lames de HDF (Panneau de fibres de bois de haute densité) d'environ 10 mm recouvertes d'une couche de ciment de quelques millimètres. Il apporte l'élégance contemporaine du béton et se pose comme un parquet stratifié. Il peut aussi être collé sur chape. Différentes teintes et assemblages sont possibles, notamment avec les lames « Roxifloor »



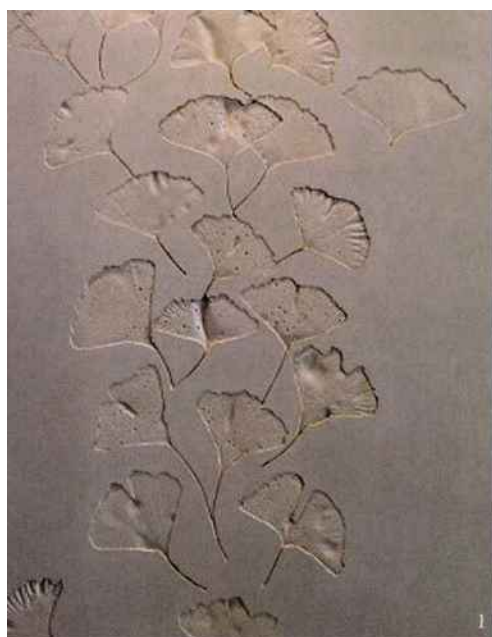
1. Ces grandes dalles se posent rapidement elles sont agréables aux pieds nus et leur aspect minéral s'accorde très bien au confort sobre d'une salle de bain. Dalles City gris 50/50 cm. 49,95€ Castorama

2. Cette commode chêne et béton BFUP s'impose comme une œuvre d'art, un défi pour une pièce originale. 200 x 60 x H.83 cm. 6.700 €. www.malherbe-edition.com

3. Anticonformiste, ce parquet béton offre un bel aspect patiné vieilli, pour une déco vintage. Dalles Nora 15/90 cm, 48,50m2 Castorama

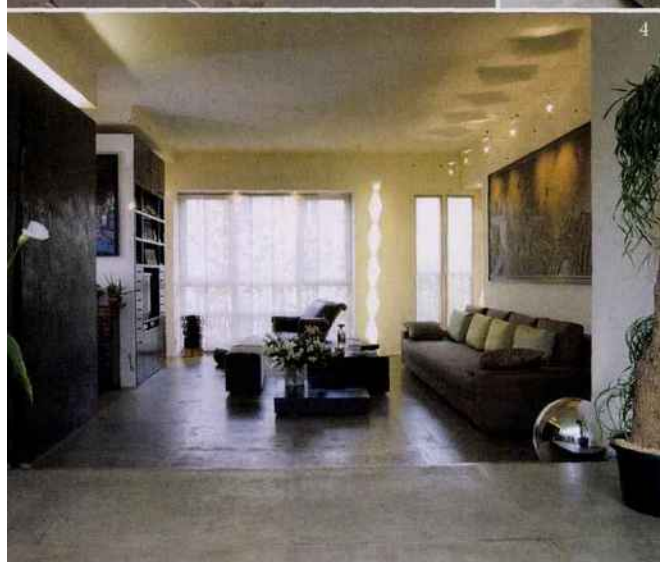
4. Pour réussir ce rendu loft chic, l'apport des dalles en béton est une précieuse contribution. dalle Alma, 45/45, 19,90 € m2 Leroy Merlin

5. La table de bistro « Akai » est conçue pour l'extérieur, son plateau en ciment coloré la rend aussi bien sympathique en table d'appoint pour l'intérieur. 72,5 x 70 H. 72,5 cm. 25kg. Métal et béton. 299 €. www.made.com



BON À SAVOIR...

Vous voulez vous lancer dans la réalisation d'un sol, d'une douche ou d'un meuble ? Mercadier, propose des stages dans son show room parisien... Une bonne occasion de se frotter à la matière !



EN DÉCO MURALE, LE BÉTON MULTIPLIE LES PROPOSITIONS.

Le béton décoratif s'invite aussi sur nos murs. Ambiance loft, style contemporain... Au-delà de son aspect esthétique, le béton offre d'autres qualités qui s'avèrent bien pratiques.

LES ENDUITS DÉCORATIFS BÉTON, BEAUX ET PRATIQUES

Les enduits décoratifs en béton garantissent un rendu résolument minéral. Ils offrent un grain et une véritable texture. Faciles à appliquer, ces enduits confèrent aux murs une bonne étanchéité et toute la résistance du ciment.

Ils sont disponibles en de nombreuses teintes, des plus toniques aux plus douces. Ces enduits font merveille dans une salle de bain, en crédence de cuisine, car, une fois vernis, ils ne craignent ni l'humidité, ni les taches. Lorsqu'ils se prolongent du sol aux murs comme dans une douche à l'italienne ils apportent aussi une fluidité visuelle incomparable. Il est aussi possible d'en appliquer sur des meubles en bois... Une bonne idée pour donner un coup de jeune à une commode ! Ils s'appliquent à la taloché métallique, sur une épaisseur d'1 mm et seront traités, une fois sec, avec un « bouche pore » béton.



1. Ce panneau standard pour l'habillage de mur est en béton en Betup. Conçu par Francesco Passaniti, il fait parti d'une collection décorée d'empreintes. « GINKO » existe de 2 à 3 m de hauteur, pour 1 m le large. Tarif sur demande. www.francescopassaniti.fr
2. Un mur d'eau en terrasse, voici l'idée zen que véhicule cette fontaine en béton et perles de verre créée par le paysagiste Christophe Courtois.
3. C'est une curiosité éditée par Serax : la « théière 4 » en béton brut de Frédéric Gautier. Déjà l'avoir c'est beaucoup car elle est rare, servir le thé avec, c'est à essayer. Ciment, Ø10 x H15 cm - 188 €, www.serax.com
4. Ici, les différents tons de gris s'accordent pour magnifier cet espace ouvert et lumineux. © Patrick Smith
5. Place au béton dans cette salle de bain avec des murs en béton ciré et un superbe lavabo. © Patrick Smith



L'accord du bois et du béton de la collection « Turnaround » conjugue élégance et sobriété. Réalisation Francesco Passaniti.

LES PANNEAUX, SPECTACULAIRES ET SIMPLES À POSER

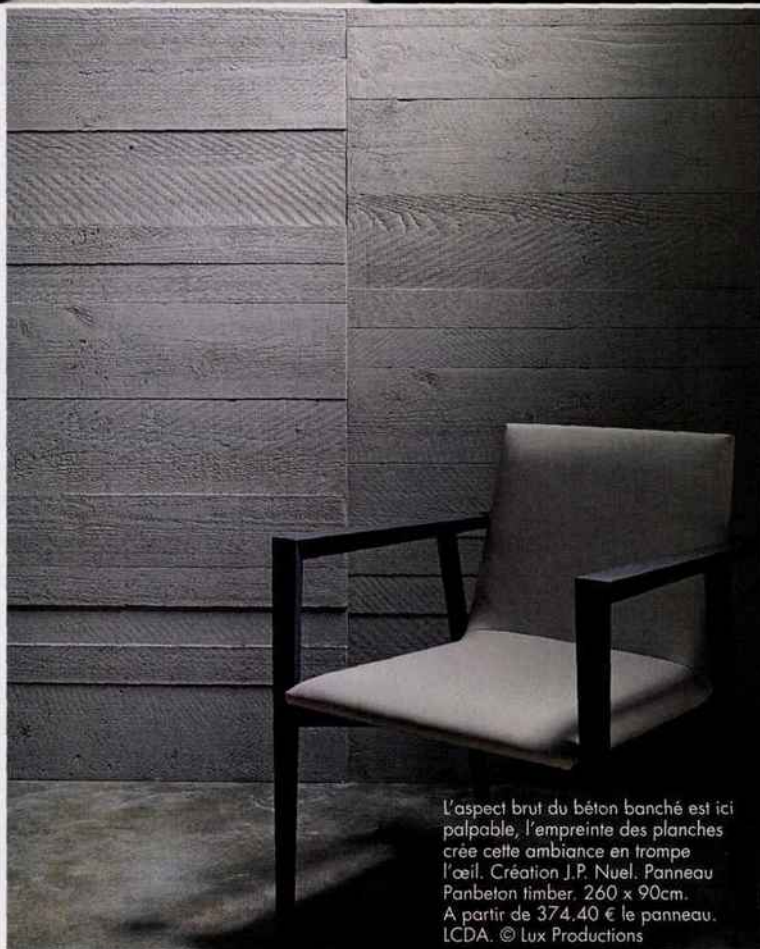
Parfaits pour structurer une pièce, ces panneaux décoratifs en ciment, encore peu utilisés, s'annoncent pourtant comme des incontournables de la déco 2018.

En ciment, très légers, parfois colorés, ces panneaux sont une solution rapide pour métamorphoser un intérieur. Ils apportent une belle surface structurée et minérale et bien souvent un seul mur suffit pour donner de l'esprit à un séjour, une entrée, ou une cuisine. Ils sont aussi parfaits en parois de douche.

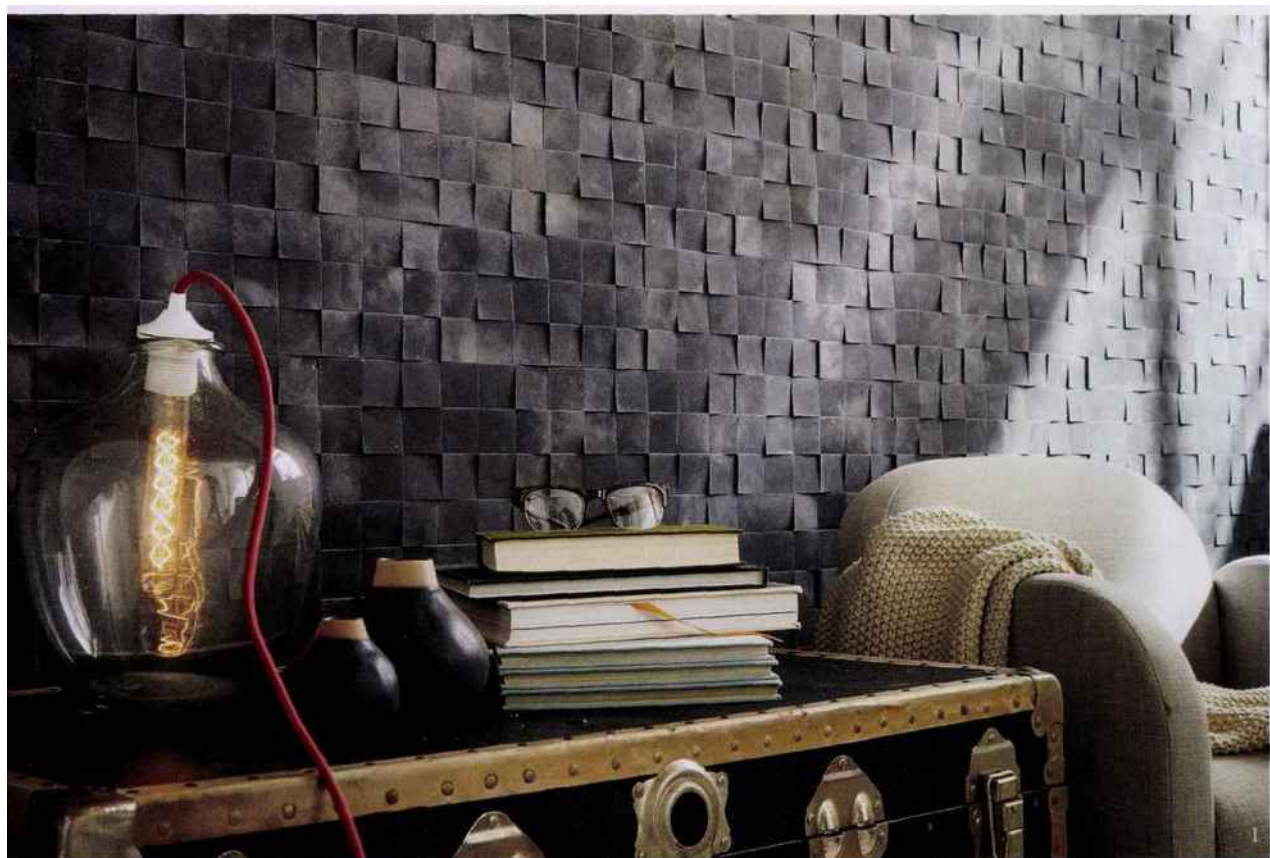
Souvent réalisés en BFUP (Béton Fibré Ultra-Haute Performances) ces panneaux sont résistants, minces et plus légers que les bétons traditionnels : 2 m² en 1cm d'épaisseur ne pèse que 44 kg.

Proposés en différentes tailles ou sur mesure, la plasticité de la matière autorise de nombreuses options décoratives : Ajourés, structurés décorés d'empreintes de feuilles, d'écorces, de planches, comme banchés. Enfin, bénéficiant des dernières technologies, certains sont même équipés de fibre optique, aux lumières changeantes.

Rapide et de mise en œuvre simple, la pose de ces panneaux décoratifs se fait sur tout type de supports propres. Francesco Passaniti qui conçoit et réalise ce type de panneaux explique « Ils acceptent tous les supports, BA13, « Siporex », carreau de plâtre, parpaing, brique... avec une colle adaptée et se posent facilement »



L'aspect brut du béton banché est ici palpable, l'empreinte des planches crée cette ambiance en trompe l'œil. Création J.P. Nuel. Panneau Panbeton timber. 260 x 90cm. A partir de 374,40 € le panneau. LCDA. © Lux Productions



LES PAREMENTS BÉTON, RÉINVENTEZ L'EFFET FIFTIES

On les connaissait pour l'extérieur. Désormais, les parements franchissent notre porte et s'installent sur les murs de nos maisons, apportant avec eux un esprit très fifties.

Ils permettent d'habiller un mur et de créer un effet déco, en assemblant des modules, un peu comme on le ferait avec des briques assez fines, souvent de moins de 3cm. Ces plaquettes en béton se collent sur un support lisse et propre. Modulables, ces parements se plient à de nombreux agencements plus ou moins géométriques.

1. L'élégance d'un parement comme celui-ci, tient à son motif simple et à un bel effet de structure et de matière. « Square » 28,5x 13,5 x 2 cm 39,96 € / m². Leroy Merlin.

2. Un seul mur habillé de parements en ciment suffit pour imprimer un bel effet un peu fifties. Plaquette de parement béton anthracite « Motion Subway » 39,96 € / m². Leroy Merlin.

3. Une toupie qui donne l'heure !!! C'est le monde à l'envers, et vous qui bientôt tournez comme une toupie pour y comprendre quelque chose. « Toupie » horloge de table - Érable, béton - Ø14 x 15cm 4 coloris. 8,5€.

4. Cet effet monumental recherché est parfaitement rendu par l'installation de grands panneaux en béton. Panneau « Panbeton banché » 260 x 90cm à partir de 374,40 €. LCDA



3

M



Le parti pris du tout béton fonctionne à merveille pour cette ambiance reposante et minérale. Un béton ciré au sol, auquel répond dans un même registre la table à rallonges « Less is More » avec son piétement en béton banché brut, L. 180/260 x P. 100 x H. 75cm 3981€. Roche Bobois.

1. En béton, «Portland» est une suspension grise et froide dehors, chaude et rougeoyante dedans. Ø 19 x H 27 cm - Câble : L 4 m - 282 €. Innermost.

2. La cuisine est aussi un espace de choix pour les panneaux décoratifs en béton. Ici deux panneaux Roxiwall. « Taloché » pour les plans de travail et « désactivé » pour les jambages des placards, 300 x 122 x 2,1 cm - 136€ m2 - les 2 finitions.



1

UN MOBILIER POIDS PLUME EN BÉTON LÉGER !

Design et béton signent depuis longtemps une histoire d'amour riche de belles créations. Ces dernières années, elle s'est enrichie de quantité d'objets, d'un mobilier parfois surprenant et de réalisations en pièces uniques.

Vasques, receveurs de douches, baignoires, évier, mobilier de salle de bain ou de cuisine... Grâce au BFUP, le mobilier en béton s'est adapté à bien des contraintes et aucune pièce de la maison n'est laissée pour compte. Certains meubles et objets associent une structure en bois composite recouverte d'un enduit, d'autres sont en béton massif.



2



ENTRETIEN... SIMPLISSIME !

Voici les conseils de Sébastien Mercier, directeur général d'Hydro Minéral, fabricant de minéralisants, hydrofuges et nettoyants pour matériaux poreux et en particulier pour le béton.

Le béton se tache comme tout autre matière, mais puisqu'il est naturellement poreux, les taches pénètrent et y restent incrustées, explique Sébastien Mercier. La meilleure réponse consiste donc, après la pose, à pulvériser une solution qui va minéraliser le béton. C'est une opération qui permet de consolider et d'imperméabiliser votre béton, tant à l'horizontal qu'à la verticale. Notre minéralisant n'altère pas les couleurs, au contraire, il leur conservent leur aspect et s'utilise sur les bétons, bétons décoratifs et bétons cirés. Un particulier peut très bien entreprendre ce travail avec un simple vaporisateur.

Attention ! Il ne faut jamais utiliser de produits contenant de l'ammoniac, ni des produits anticalcaires sur du béton, il en serait définitivement altéré.



1. On ne nettoie pas le béton avec des produits habituellement utilisés pour les sols de cuisine. Pas d'ammoniaque, ni javel, ni anticalcaire, mais une minéralisation qui préserve l'aspect d'origine du béton. Dalles en béton coulé et teinté. A partir de 90 €/m²

2. Composée de 2 plans juxtaposés, cette table écrivain de Franco Albini dessinée en 1954 est un objet iconique du design. Le plateau de « 840 Stradera » est en béton très fin, sur une structure en fer. 143 x 83 x H.73 cm. 3 045 €. Cassina

3. Pour une ambiance proche de celle des sol coulé, optez pour des dalles de grandes dimensions qui augmentent, visuellement, les surfaces. Carrelage Cloud, 80/80 cm, 57.50 € Castorama

4. Un sol en dalles béton BETUP, comme ici n'est pas forcément gris ! « Vache » est une dalle carrée et joyeuse, signée Francesco Passanetti, tout comme la baignoire « One » en ciment ductal. 170cm x 75cm x 50cm ht. 4500 €

5. Fixée sur un plot en béton la chaise « One » en maille de fonte d'aluminium ne pèse que 39.2 kg. Conçue pour l'extérieur elle ne craint pas les bourrasques, 55 x 59 H. 80 cm. Ø socle 35 cm. 468,00 €. Magis chez Made in Design

