



DOSSIER SPÉCIAL

LES NOUVELLES EXPÉRIENCES DE LA SALLE DE BAINS

L'expérience salle de bains en hôtellerie

Aguerri à l'exercice de l'hôtellerie toutes catégories, l'architecte Jean-Philippe Nuel a pour credo d'ouvrir le champ de la salle de bains à toutes les configurations jusqu'à créer la surprise dans l'espace. Si toutes les options sont possibles selon le programme hôtelier, sa vision intemporelle de la salle de bains est garante de sa parfaite intégration dans l'espace chambre.

Comment envisager l'espace de la salle de bains en hôtellerie ?
Il est clair qu'on octroie aujourd'hui plus d'espace à la salle de bains, de même qu'elle tend à s'ériger en pièce à vivre relaxante en prolongement de l'approche spa d'un hôtel. Cependant, son espace se raisonne plus volontiers en termes de programme en regard du positionnement de l'hôtel. Au démarrage, il convient d'intégrer les normes d'accessibilité qui dictent l'équilibre, de vérifier la capacité à multiplier les réseaux d'évacuation et de ventilation si on choisit de déroger à un positionnement classique de la salle de bains, d'assimiler l'approche de son usage selon les cultures de sa clientèle ou du pays (WC séparé ou non, bidet pour l'Italie, etc.). Dans une catégorie luxe par exemple, il est impératif de conjuguer douche et baignoire avec un WC séparé. Dans un

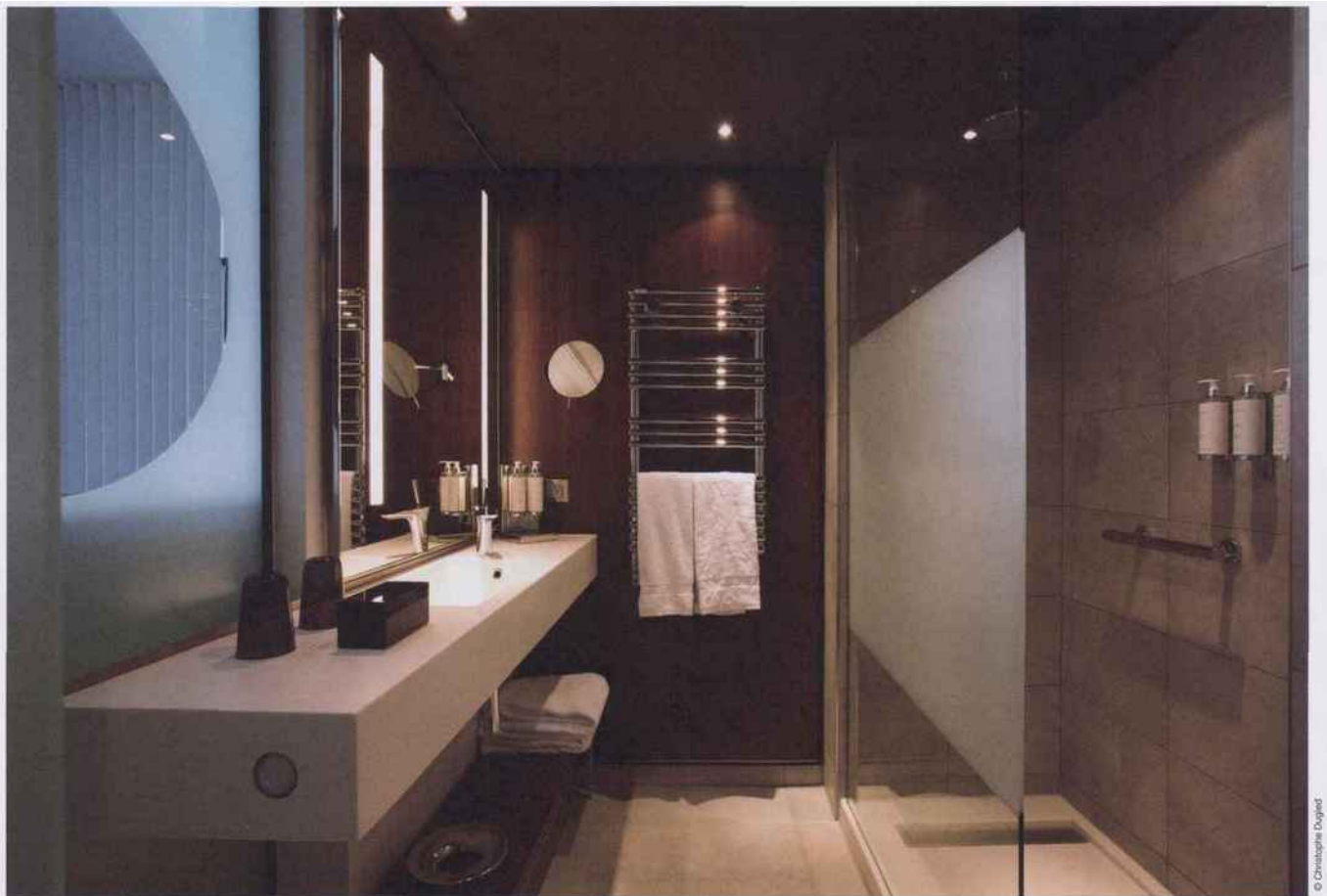
autre programme, si les chambres ne sont pas très grandes, il faudra alors trouver la bonne proportion.

Quelles sont vos priorités pour son aménagement ?
La quête de lumière naturelle est pour moi une priorité, ce qui a pour effet de positionner la salle de bains dans l'espace de différentes façons. Je travaille aussi des configurations variées afin que le client puisse choisir, un hôtel s'adressant à différents types de clientèle (business, loisir, famille) tout au long de l'année. On peut donc de façon tout à fait classique rentrer dans une chambre avec une salle de bains séparée ou inscrire la salle de bains dans la chambre avec une baignoire en îlot pour profiter d'un feu de cheminée ou d'une vue exceptionnelle. Cette dernière se complètera alors d'une douche fermée



HÔTEL LE 5 CODET PARIS. AGENCE NUEL.

Pays : FR
Périodicité : Bimestriel



HÔTEL MOLITOR PARIS. AGENCE NUEL.

© Christophe Dujard

pour respecter l'intimité de chacun. Je travaille actuellement sur le programme de l'hôtel des Tours Sisters de Christian de Portzamparc à La Défense où la douche est en suspension côté façade. La salle de bains est partitionnée dans la chambre qui est éclairée en second jour. L'approche est à la fois holistique tout en restant fonctionnelle. Il faut donc raisonner avec un maximum de flexibilité, c'est-à-dire savoir tirer parti de l'espace tout en sachant inventer un maximum de scénari.

Comment orientez-vous le choix des équipements ?

La plupart du temps, la priorité est donnée aux grandes marques de la salle de bains pour la simple raison que les installateurs les maîtrisent en termes de pose et de maintenance. C'est souvent une sécurité revendiquée par mes clients. Je travaille beaucoup le sur-mesure pour des plans vasques moulés ou assemblés dont les larges plages

permettent la dépose des affaires. J'opte souvent pour des matériaux composites dont j'apprécie l'effet minéral. Idem pour les receveurs de douche travaillés en pente douce avec bonde intégrée. Qu'elle soit ou non intégrée dans la chambre, j'aborde toujours la salle de bains dans une approche intemporelle pour mieux l'inscrire dans le décor. Les matériaux choisis sont toujours simples et bien dessinés car c'est leur expression qui donne le contrepoint au minimalisme de la forme. La personnalisation participe de l'exercice et là, je m'instruis de repérages produits innovants ou différenciants comme peuvent l'être les nouvelles robinetteries de couleur dont la technologie PVD garantit leur résistance et entretien, les pare-douches noirs ou sérigraphiés sur mesure, etc. Si je note le retour du marbre, j'opterai plus volontiers pour une imitation en grès cérame, plus facile d'entretien. Et, je pense que les toilettes à la japonaise seront à l'avenir un marqueur haut de gamme de la salle de bains en hôtellerie.